

GUÍA PARA RECICLAR

SOMOS EMBAJADORAS Y EMBAJADORES
DEL MEDIOAMBIENTE
Y ESTAMOS PARA AYUDARTE!



RECICLANDO
PUEDES CONTRARRESTAR
LA CONTAMINACIÓN



¿QUÉ ES EL PUNTO VERDE?

El punto verde es un símbolo que llevan los envases y que indica que el fabricante cumple la ley y colabora en la financiación del sistema que permite, con la ayuda de los ciudadanos, la recuperación de los envases para hacer posible su reciclado.

Encontrarás este símbolo en envases de plástico, latas, briks, envases de cartón y papel y en envases de vidrio.

A partir de ahora, cuando veas un punto verde en cualquier envase, ten en cuenta que ese producto está cumpliendo la ley, pero que solo entrará en el proceso de reciclaje, si cada uno de nosotros depositamos los envases en los contenedores adecuados.

RECICLA PARA AYUDAR A CONTRARRESTAR LA CONTAMINACIÓN

Hay algo que todos tenemos en común: el aire que nos da la vida y, cada vez más, nos la quita. 9 de cada 10 personas* respiran aire contaminado en el mundo.

Y en España ocurre tanto en entornos urbanos como rurales.

Porque si el aire es de todos, la contaminación también.

Entre todas las medidas que se pueden tomar para combatir la contaminación, hay un medio muy sencillo: el reciclaje de envases.

Reciclando reducimos las emisiones de gases a la atmósfera.

Por cada 6 latas o botellas de plástico que reciclamos contrarrestamos la contaminación de 10 minutos de un tubo de escape.

*Dato de la Organización Mundial de la Salud, 2016.

Al depositar los residuos, debemos asegurarnos de hacerlo en el contenedor adecuado. Si los mezclamos echamos a perder el esfuerzo de todos. Porque cada vez que un residuo acaba en el contenedor equivocado, el proceso se para.

Por eso, en esta guía te explicamos cómo separar los residuos y dónde depositarlos para que puedan reciclarse.



REDUCE

Piensa antes de comprar.

Evita todo aquello que genere desechos innecesarios.



REUTILIZA

Encuentra un nuevo uso a los objetos.

Casi todas las cosas pueden tener más de una vida útil.



RECICLA

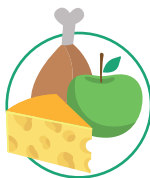
Separa correctamente los residuos.

Ayudarás a que se fabriquen nuevos productos ahorrando recursos y energía.

¿QUÉ HACEMOS CUANDO SEPARAMOS NUESTROS RESIDUOS?

- Reducimos el consumo de recursos naturales.
- Evitamos procesos de contaminación, especialmente por residuos tóxicos.
- Facilitamos la recuperación de materiales que se pueden reciclar.
- Reducimos el consumo de agua y energía y la emisión de gases de efecto invernadero.
- Contribuimos a preservar nuestra salud y nuestro medioambiente.
- Además, el tratamiento de los residuos es una fuente de empleo: empresas de reutilización, gestores de residuos, plantas de tratamiento, etc.

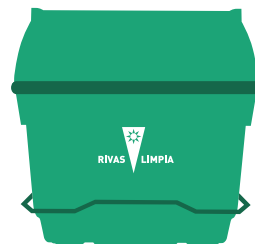
NO OLVIDES QUE LO MEJOR PARA PRESERVAR NUESTRO MEDIOAMBIENTE ES CONSUMIR MENOS.



FRACCIÓN ORGÁNICA

- Desperdicios de **fruta y verdura**.
- Residuos **de carne y pescado**.
- **Cáscaras** de huevo, de marisco y frutos secos.
- Otros residuos de **comida**.
- **Posos** de café e infusiones.
- **Papel de cocina** y servilletas usadas.
- Tapones de **corcho, cerillas y serrín**.
- Pequeños **restos de jardinería**: plantas, hojarasca, ramos de flores...

AL CONTENEDOR VERDE



ORGÁNICA Y RESTO

LOS RESTOS ORGÁNICOS NO DEBEN ARROJARSE
NUNCA POR EL FREGADERO O EL WC.

DE CADA 100 KG. DE RESIDUOS ORGÁNICOS SE
OBTIENEN 30 KG. DE ABONO



FRACCIÓN RESTO

- **Residuos textiles sanitarios:** pañales y compresas, toallitas húmedas...
- **Residuos de pequeñas curas:** tiritas, esparadrapo, gasas, vendas, algodón...
- **Plásticos que no sean envases ni envoltorios:** Muñecos, maquinillas de afeitar...
- **Colillas.**
- **Arena de gato** o similar.
- **Excrementos de animales** domésticos.
- **Cerámica y porcelana.**
- **Goma.**
- **Residuos de limpieza doméstica:** polvo de barrer, pelo, bolsas de aspiradora...
- **Papel y cartón sucios** de pintura o de otros líquidos que no sean de uso alimentario...
- **Vasos, copas u otros objetos de cristal y espejos.**
- **Bombillas convencionales.**

HACER FERTILIZANTE CON RESIDUOS ORGÁNICOS

Existe un “Programa municipal de compostaje doméstico y comunitario” para aquellos vecinos y vecinas que estén interesados en conseguir compost para sus plantas y jardines a partir de sus propios residuos vegetales y orgánicos de cocina.

En el programa se puede participar de dos maneras:

COMPOSTAJE: para viviendas con jardín, en las que se emplean los restos vegetales y de la cocina.

VERMICOMPOSTAJE: para viviendas en altura. Es un proceso de compostaje mediante lombrices en el que se usan los residuos vegetales de la cocina.

Ya hay más de 1.000 compostadores en Rivas.

Infórmate en la Concejalía de Medio Ambiente, Plaza de la Constitución, 1
Teléfono: 91 666 90 06
mambiente@rivasciudad.es

NO SE RECICLAN (DEPOSITÁLAS EN ESTE CONTENEDOR)



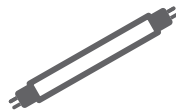
BOMBILLAS DE FILAMENTOS



HALÓGENAS

SI SE RECICLAN

LLÉVALAS AL PUNTO LIMPIO



FLUORESCENTES



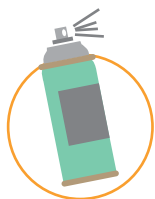
AHORRADORAS



DE DESCARGA



LED'S



ENVASES DE METAL

- **Latas** de conservas y bebidas.
- **Bandejas** de aluminio.
- **Aerosoles** vacíos.
- **Tapones** metálicos de botellas.
- **Tapas** de los frascos.
- **Papel de aluminio** para la cocina.



BRIKS

- Zumos, leche, vino, batidos, caldos, gazpacho, etc.

ENVASES DE PLÁSTICO LATAS Y BRIKS



OTROS

- **Bandejas y embalajes de "corcho blanco" o "poliespán"**, usado en alimentación y como protector de productos frágiles.
- **Cajas de madera de pequeño tamaño**: de fresas, puros, estuches.

UN FORRO POLAR SE HACE CON
27 BOTELLAS DE PLÁSTICO RECICLADO



ENVASES DE PLÁSTICO

- **Botellas** de agua, refrescos y leche.
- **Productos de limpieza** vacíos.
- **Geles de baño, colonias y champú.**
- **Bolsas** de congelados.
- **Tarrinas** de mantequilla y yogures.
- **Hueveras** de plástico.
- **Envoltorios** de plástico.
- **Bolsas de aperitivos y golosinas.**
- **Bolsas de plástico.**
- **Vasos y platos desechables.**
- **Tapas y tapones** de plástico.
- **Mallas** de frutas y verduras.
- **Film** transparente.
- **El plástico de los envases tipo blíster:** donde vienen las pilas, las cuchillas de afeitar...

LOS AEROSLES PUEDEN DEPOSITARSE EN EL CONTENEDOR AMARILLO SI ESTÁN VACÍOS. SI TIENEN RESTOS DEL PRODUCTO DEBES LLEVARLOS AL PUNTO LIMPIO.

UNA BOLSA DE PLÁSTICO TARDA CERCA DE **400 AÑOS** EN DEGRADARSE. EVITA COGER BOLSAS DE PLÁSTICO EN LAS TIENDAS Y USA LAS QUE YA TIENES TANTAS VECES COMO SEA POSIBLE.

Es necesario separar los diferentes materiales que componen algunos envases mixtos, para depositarlos cada uno en su contenedor, como las galletas cuyo envoltorio plástico va al contenedor amarillo y la caja al de papel y cartón.

NUNCA DEPOSITES EN EL CONTENEDOR AMARILLO ROPA, VIDRIO, CARTÓN, ORGÁNICOS U OTROS OBJETOS DE PLÁSTICO QUE NO SEAN ENVASES.



ENVASES DE CARTÓN

- Todos los envases de cartón que usamos se pueden reciclar: **cajas** de galletas, de cereales, de zapatos, de productos congelados, **hueveras de cartón**, etc.

PUEDES REUTILIZAR LAS BOLSAS DE PAPEL QUE TE DAN EN LAS TIENDAS PARA GUARDAR LOS ENVASES DE CARTÓN, BIEN PLEGADOS, Y LLEVARLO TODO AL CONTENEDOR AZUL.



TODO TIPO DE PAPEL

- **Periódicos, libros, revistas y bolsas de papel.**
- **Canutos de cartón** (interior de los rollos de cocina, del wc...)

PAPEL Y CARTÓN

AL CONTENEDOR AZUL



NUNCA DEPOSITES EN EL CONTENEDOR AZUL PAPEL DE ALUMINIO, BRIKS, PAÑALES, SERVILLETAS Y PAÑUELOS DE PAPEL SUCIOS, CARTÓN O PAPEL MANCHADOS DE GRASA O ACEITE.

PLIEGA TUS ENVASES DE CARTÓN ANTES DE DEPOSITARLOS EN EL CONTENEDOR AZUL PARA QUE OCUPEN MENOS ESPACIO.

AL IGLÚ VERDE



ENVASES DE VIDRIO

EL VIDRIO SE RECICLA AL 100%
INFINITAS VECES Y SIN PERDER SUS PROPIEDADES

Los iglús verdes sirven únicamente para el reciclaje de residuos de envases de vidrio. Es decir: tarros, frascos y botellas que deben depositarse sin tapones ni corcho. Otros materiales, como la porcelana o la cerámica, así como el cristal (vasos, copas, etc.) no son reciclables a través del contenedor verde dado que su composición es distinta a la del vidrio.



ENVASES DE VIDRIO

- **Botellas** de vidrio.
- **Tarros y frascos de vidrio** de bebidas, alimentos, artículos de cosmética y perfumería.
- **Frascos de vidrio** con roll-on y atomizador, como perfumes y desodorantes.

NUNCA deposites en el iglú VERDE bombillas, tubos fluorescentes, porcelana, cerámica, cristal de ventanas o espejos, vasos, copas de cristal, tapones, corchos, tapas metálicas de los envases de vidrio, etc.

LOS ENVASES DE VIDRIO PROCEDENTES DEL USO DE MEDICAMENTOS SIGUEN UN CIRCUITO DIFERENTE PARA SU RECICLADO. LLÉVALOS AL PUNTO SIGRE DE TU FARMACIA.



Rivamadrid gestiona los 2 Puntos Limpios que Rivas Vaciamadrid tiene a disposición de sus vecinos y vecinas con 31 fracciones diferentes de residuos.

Están abiertos todos los días del año excepto en Navidad, Año Nuevo y el día de Reyes.

HORARIOS

Calle Fundición s/n: de 10 a 21 horas.

Calle Severo Ochoa, 2: de 10 a 17 horas.

RESIDUOS QUE DEBES LLEVAR AL PUNTO LIMPIO

1. Absorbentes contaminados.
2. Aceite de automoción.
3. Aceite usado de cocina.
4. Aparatos de frío.
5. Aparatos electrónicos.
6. Baterías.
7. Cloro para piscinas.
8. Colchones.
9. Disolventes.
10. Envases contaminados metálicos.
11. Envases contaminados plásticos.
12. Escombros.
13. Filtros de aceite.
14. Fitosanitarios.
15. Fluorescentes.
16. Grandes electrodomésticos.
17. Maderas.
18. Metales (chatarra).
19. Papel y cartón.
20. Pilas.
21. Pinturas y barnices.
22. Plásticos.
23. Radiografías.
24. Residuos de jardinería.
25. Ropa y calzado.
26. Tapones de plástico.
27. Termómetros de mercurio.
28. Tóner y cartuchos.
29. TV y monitores.
30. Vidrio.
31. Voluminosos / enseres.

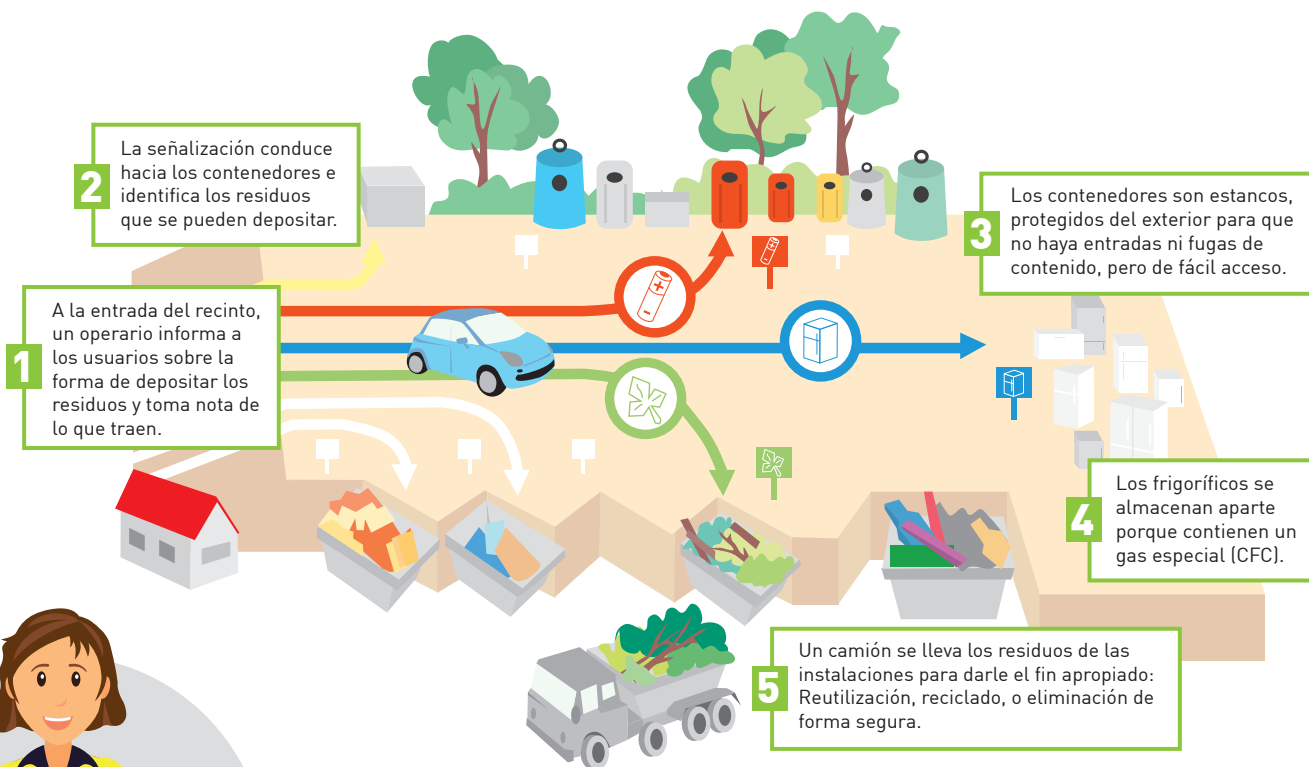
ANTES DE TIRAR CUALQUIER OBJETO
PIENSA SI PUEDES DARLE UN NUEVO
USO O SI PUEDE SERLE DE UTILIDAD
A OTRA PERSONA.

PUNTOS LIMPIOS

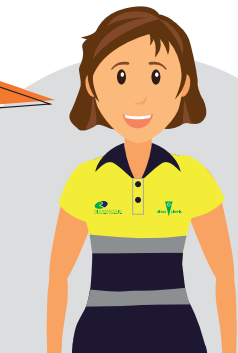
Nuestros Puntos Limpios son instalaciones de titularidad pública municipal, donde la ciudadanía gratuitamente puede depositar residuos voluminosos o peligrosos que no se pueden gestionar a través de la separación selectiva en las 4 fracciones habituales: orgánica y resto, envases, papel y vidrio.

Los residuos se separan en distintos contenedores para facilitar su posterior tratamiento por gestores autorizados; es importante contar con tu colaboración.

CÓMO FUNCIONA EL PUNTO LIMPIO



SEPARA CORRECTAMENTE LOS RESIDUOS PARA QUE EL RECICLAJE SEA EFICAZ.





ACEITE DE COCINA

Es muy importante **no verter el aceite de cocina por el fregadero o el wc** ya que la película de grasa que forma cubre las aguas dificultando su oxigenación y la vida bajo el agua.

El aceite usado de cocina debe depositarse en los contenedores naranjas en botellas de plástico bien cerradas. Los encontrarás en los puntos limpios, en Aspadir, en algunas zonas de contenedores, en escuelas infantiles, colegios e institutos.

(Ubicación: www.rivamadrid.es → Herramientas online → Contenedores aceite de cocina)



ROPA Y CALZADO

Antes de desechar la ropa reutiliza la tela para arreglos, disfraces o dásela a alguien que la pueda utilizar. Además puedes donar la ropa y el calzado a organizaciones solidarias.

Puedes llevarla al punto limpio o depositarla en los contenedores especiales que encontrarás en algunas zonas junto al resto de contenedores.



AL ACABAR LA VIDA ÚTIL DE ALGUNOS ARTÍCULOS HAY QUE LLEVARLOS A LAS TIENDAS DONDE SE VENDEN

NEUMÁTICOS → TALLER

Con ellos se podrán realizar pavimentos, por ejemplo para los parques infantiles, y así tendrán una nueva utilidad.

GAFAS → ÓPTICA

Antes que tirarlas puedes donarlas a organizaciones solidarias, piensa que tal vez puedan ser útiles para otra persona.

EXTINTORES → TIENDA

Nunca deben tirarse a la basura, ya que sus componentes pueden ser tóxicos, y además pueden ser reciclados.

RESIDUOS ESPECIALES



PILAS

Las pilas son **una gran fuente de contaminación** por su contenido en plomo, cadmio, mercurio o litio. Además la energía eléctrica que producen es 450 veces más cara que la de la red eléctrica, por lo que es conveniente reducir su consumo, utilizar pilas recargables o conectar los aparatos a la red.

Además de los puntos limpios, puedes depositar tus pilas en mupis, en centros públicos o en centros colaboradores.



MEDICAMENTOS Y SUS ENVASES

Es importante **no tirarlos por los desagües ni a la basura**.

Debes depositarlos en un contenedor llamado PUNTO SIGRE que se encuentra en las farmacias.

Todo lo que ha estado en contacto con el medicamento debe desecharse también en estos puntos: caja, prospecto, blíster, tubos, ampollas...

QUÉ PUEDES LLEVAR AL PUNTO SIGRE

SI

- ✓ Medicamentos caducados.
- ✓ Medicamentos que ya no necesites.
- ✓ Envases vacíos o con restos.
- ✓ Cajas de medicamentos.

NO

- ✗ Agujas ni jeringuillas.
- ✗ Termómetros.
- ✗ Gasas.
- ✗ Productos químicos.
- ✗ Radiografías.



¿CUÁL ES EL RESULTADO DEL PROCESO DE RECICLAJE?



RECUERDA QUE CADA PEQUEÑO ESFUERZO IMPORTA PORQUE CONTRIBUYE A LA MEJORA GLOBAL.

LAS EMBAJADORAS Y EMBAJADORES DEL MEDIOAMBIENTE ESPERAMOS HABERTE AYUDADO A RESOLVER TUS DUDAS PARA COLABORAR CON EL RECICLAJE. PORQUE GRACIAS A TU COLABORACIÓN, RECICLAR ES POSIBLE.



ENLACES DE INTERÉS

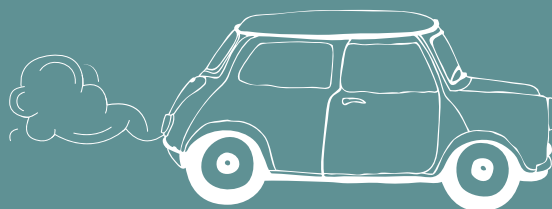
ECOEMBES: www.ecoembes.com

Concejalía de Medio Ambiente del Ayto. de Rivas Vaciamadrid: www.rivasciudad.com

RIVAMADRID: www.rivamadrid.es

RECICLANDO PUEDES CONTRARRESTAR LA CONTAMINACIÓN

- CADA 6 LATAS
- CADA 6 BOTELLAS DE PLÁSTICO
- CADA 3 BOTES DE DETERGENTE
- CADA 8 BOTES DE CHAMPÚ



10 minutos
DE TUBO DE ESCAPE

